

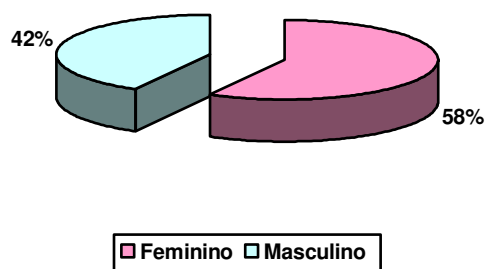
PERFIL ATUALIZADO DE PARTICIPANTES DA 4ª JORNADA ECUMÊNICA Maio de 2011

1. Participantes

Registrados	312
-------------	-----

2. Gênero

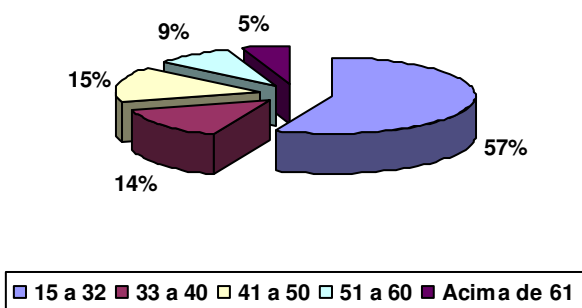
Feminino	181
Masculino	131



3. Faixa de Idades

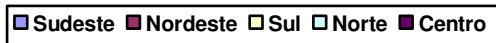
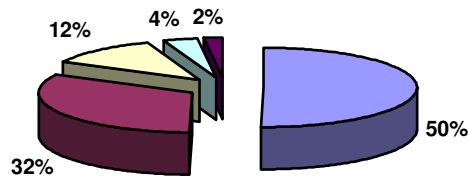
(98 não preenchidos)

Faixa	Nº
15 a 32	146
33 a 40	37
41 a 50	39
51 a 60	23
Acima de 61	14



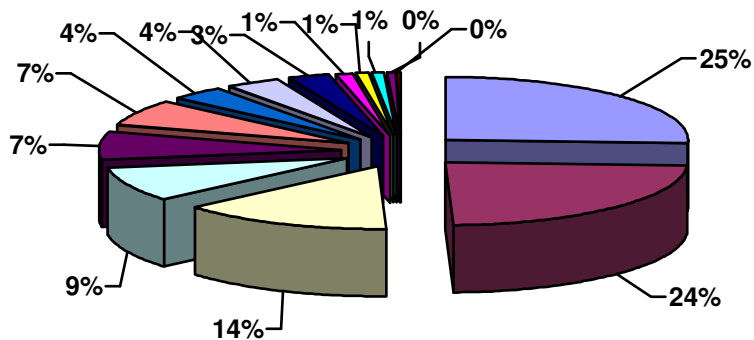
4. Regiões do Brasil (55 não preenchidos)

Regiões	Nº
Sudeste	127
Nordeste	81
Sul	30
Norte	9
Centro	5



5. Estados do Brasil

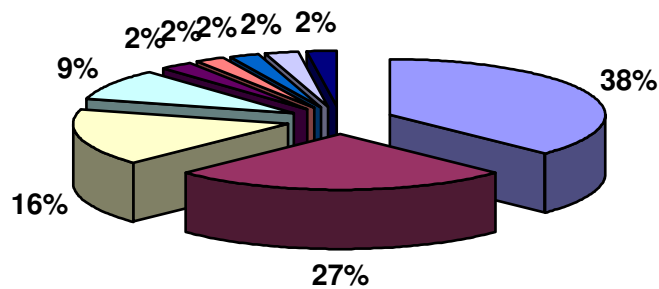
Estado	Nº
SP	65
RJ	59
BA	36
RS	22
PE	18
AL	17
PA	9
PB	9
SC	7
GO	3
DF	2
ES	2
MG	1
PR	1



6. Países

(13 não preencheram)

Países	Nº
Argentina	16
Bolívia	11
Paraguai	7
Uruguai	4
Angola	1
Canadá	1
Colômbia	1
Peru	1
Reino Unido	1

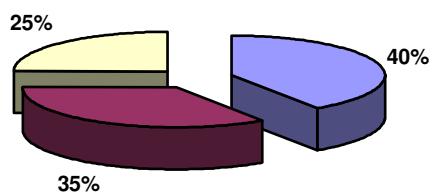


■ Argentina ■ Bolívia □ Paraguai □ Uruguai ■ Angola ■ Canadá ■ Colômbia □ Peru ■ Reino Unido

7. Jornadas anteriores

(251 não preencheram. Entende-se que participavam pela primeira vez)

Participantes	Nº
3ª Jornada	36
2ª Jornada	31
1ª Jornada	22

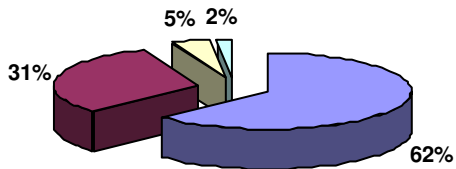


■ 1ª Jornada ■ 2ª Jornada □ 3ª Jornada

8. Formação

(64 não preencheram)

Formação	Nº
Superior	153
Médio	75
Fundamental	11
Superior incompleto	4

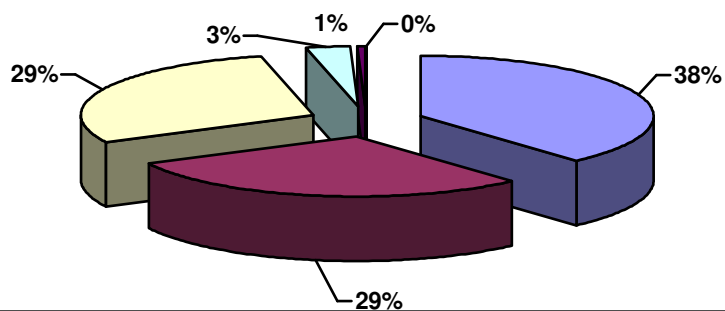


■ Superior ■ Médio ■ Fundamental ■ Superior Incompleto

9. Etnia

Etnia	N.
Branca	65
Negra	49
Parda	49
Nenhuma das anteriores	5
Indígena	1
Asiática	0

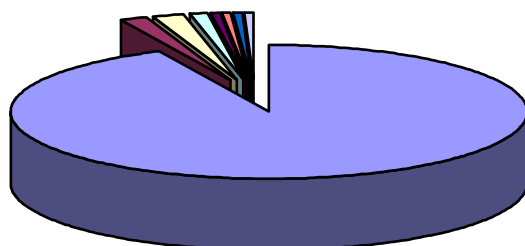
Especifique: 2 Mestiça e 2 Quilombolas



■ Branca ■ Negra ■ Parda ■ Nenhuma das anteriores ■ Indígena ■ Asiática

10. Nacionalidade

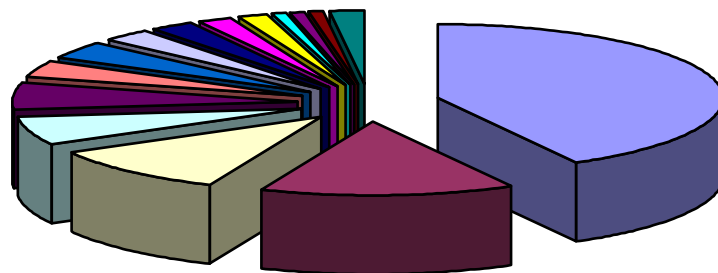
Nacionalidade	N
Brasileira	161
Argentina	3
Uruguaia	3
Canadense	2
Angolana	1
Cubana	1
Paraguaya	1
Peruana	1



■ Brasileira	■ Argentina	■ Uruguaia	■ Canadense	■ Angolana
■ Cubana	■ Paraguaia	■ Peruana		

11. Religião e/ou denominação a que pertence:

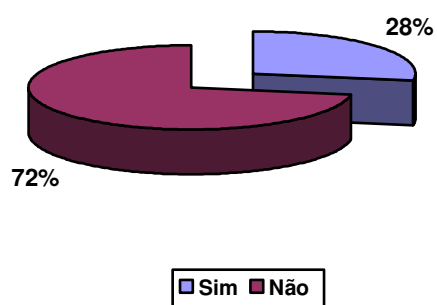
Religião	N
Católica	103
Metodista	35
IEAB	26
camdomblé	16
IECLB	14
Batista	9
Evangélica	9
Espírita	7
Iglesia Luterana	6
ASSEMBLÉIA DE DEUS	5
Ig. Presbiteriana Independente IPI	4
Evangelica Presbiteriana	2
Iglesia Pentecostal	2
Igreja Unida de Canadá	2
Evangélica Congregacional	1
Iglesia Espronceda	1
Igreja Cristã Presbiteriana	1
Indígena Katoquim	1
IPU	1
Umbanda	1



■ Católica	■ Metodista	■ IEAB
■ Candomblé	■ IECLB	■ Batista
■ Evangélica	■ Espírita	■ Igreja Luterana
■ Assembléia de Deus	■ IPI	■ Evangélica Presbiteriana
■ Igreja Pentecostal	■ Igreja Unida do Canada	■ Outras

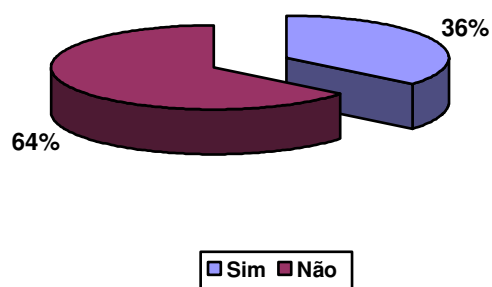
12. Já frequentou outras religiões?

Sim	87
Não	225



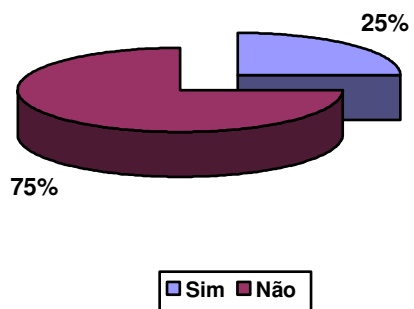
13. Seus pais tem a mesma religião que a sua?

Sim	112
Não	200



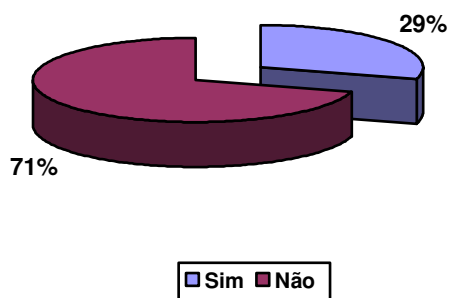
14. Você é a favor da legalização do aborto?

Não	234
Sim	78



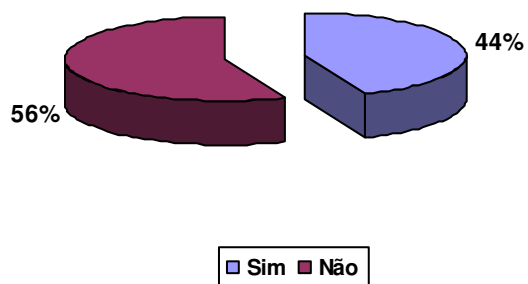
15. Você é a favor da descriminalização da maconha?

Não	220
Sim	92



16. Você é a favor da legalização do casamento gay?

Não	175
Sim	137



17. Participa de:

Entidade Ecumênica	71
Direção/Coordenação	21

Movimento Social	70
Direção/Coordenação	17

ONG	58
Direção/Coordenação	18

Pastoral / Diaconia/ Ação Social	40
Direção/Coordenação	14

Associação de Moradores	25
Direção/Coordenação	9

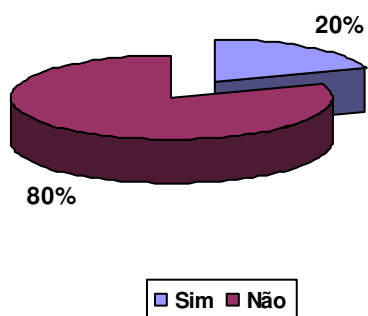
Partido Político	18
Direção/Coordenação	4

Sindicato	17
Direção/Coordenação	6

Reuniões/Cerimonias	96
Reuniões do grupo político	56
Outros	17

18. É chefe de família?

Não	251
Sim	61



19. Seu vínculo profissional é com:

Está desempregado	57
Carteira assinada	50
Registro de autônomo	41

